
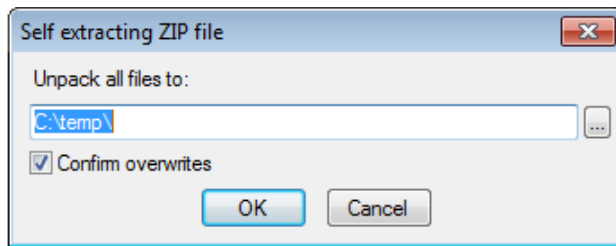

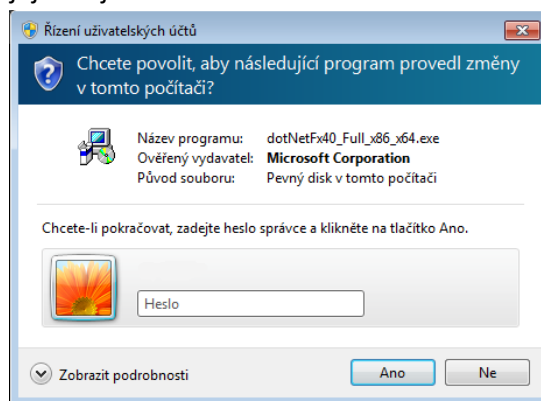



Návod na nastavení hostované spisové služby města Telč

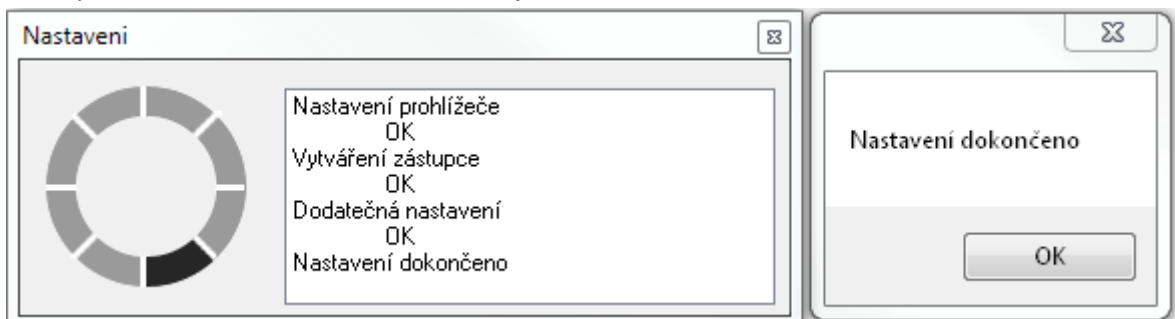
1. Stáhněte si soubor s nastavením z adresy:
https://ssl.telcsko.cz/gordic/ginis/app/SSD01/Nastaveni_SSD_TCTE.exe
2. Spusťte stažený soubor Nastaveni_SSD.exe -  Nastaveni_SSD
3. Zadejte, kam se mají soubory rozbalit (např. do adresáře c:\temp)



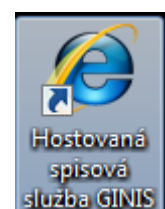
4. Ve složce, kterou jste zadali v předchozím kroku vznikne podsložka Nastaveni. V ní spusťte soubor Spustit -  Spustit
5. Pokud nemáte nainstalovaný .NET Framework (verze 4) dojde k jeho nainstalování
 - a. Během instalace můžete být vyzváni k zadání hesla správce systému, v tom případě jej zadejte:



- b. Na první obrazovce zatrhněte: „Přečetl(a) jsem si licenční podmínky a souhlasím s nimi. Poté stiskněte tlačítko Instalovat.
 - c. Po instalaci .NET Frameworku je nutné restartovat PC. Po Restartu znovu spusťte soubor  Spustit
6. Pokud budete během instalace vyzváni k zadání hesla správce systému, případně povolení spuštění programu, pak tak učiňte.
 7. Po úspěšném nastavení se zobrazí následující okna:



8. Na ploše se zobrazí ikona nová ikona, přes kterou můžete do hostované spisové služby přistupovat:



Řešení problémů:

Pokud se Vám nedaří otevírat elektronické přílohy, stahovat datové schránky nebo se nenačítají seznamy, můžete to být špatným nastavením Internet Exploreru.

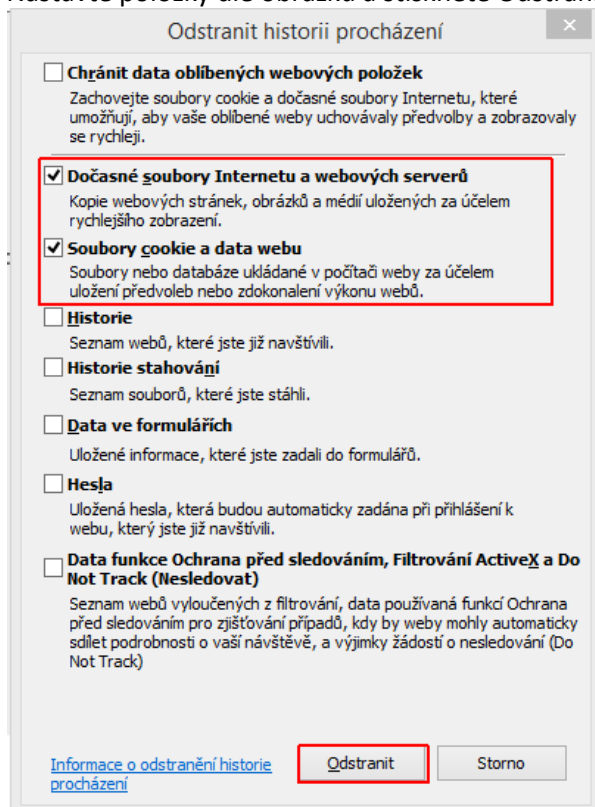
V takovém případě můžete vyzkoušet následující postupy.

1. Odstranění cache prohlížeče:

- V internet Exploreru kliknout na nastavení (ikona "ozubeného kolečka") -> Zabezpečení -> Odstranit historii prohlížení...



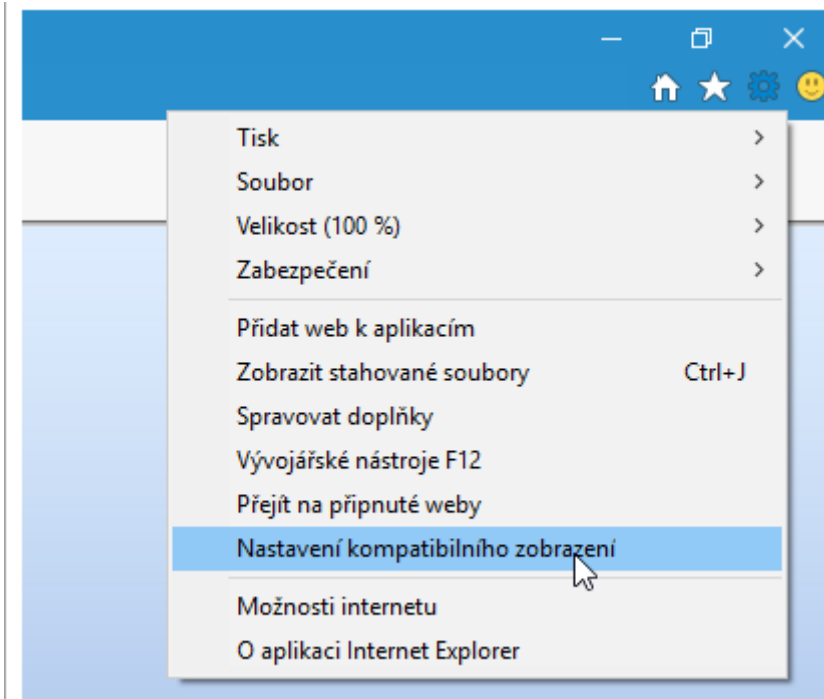
- Nastavte položky dle obrázku a stiskněte Odstranit



- Přihlaste se do Spisové služby a stiskněte kombinaci kláves ctrl + F5 pro znovunačtení všech zdrojů webové stránky

2. Zrušení kompatibilního režimu:

- Někdy se také může stát, že si prohlížeč sám nastaví tzv. Režim kompatibility. Ten je možné vypnout v Internet Exploreru následovně :



- V seznamu **nesmí** být adresa hostované spisové služby. Pokud v seznamu je, odeberte ji tlačítkem Odebrat

